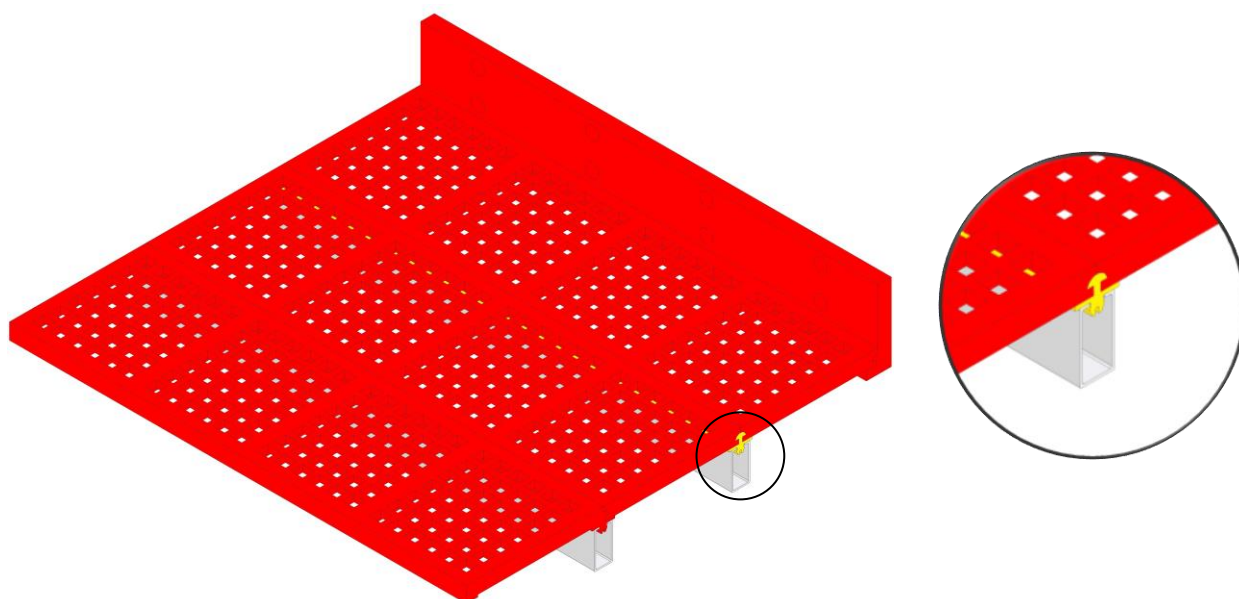


Pannello Modulare "I"



Tipologia di Pannello

- Pannello modulare centrale tipo "I"



	Dimensione [mm]
Larghezza	Max 325
Spessore	28/30/35/40
Lunghezza	Max 1000

- Pannello modulare laterale tipo "A"



	Dimensione [mm]
Larghezza	Max 325
Spessore	28/30/35/40
Lunghezza	Max 1000

- Pannello modulare laterale tipo "A1"



	Dimensione [mm]
Larghezza	Max 325
Spessore	28/30/35/40
Lunghezza	Max 1000

Pannello con lame di metallo annegate nel poliuretano.

Pannelli disponibili con fori tondi, quadri e asole di diverse misure.

Gamma di possibili durezza :70 - 90 ShA.

Durezza standard: 85 ShA.

Durezza doppia: 85/70 ShA.

Durezza massima: 90 ShA.

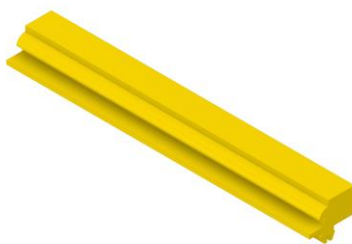
Accessori

- Profili di fissaggio



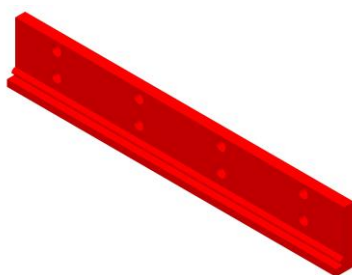
	Dimensione [mm]
Lunghezza	Max 1000

- Profili di fissaggio laterale



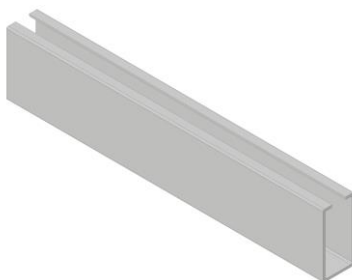
	Dimensione [mm]
Lunghezza	Max 1000

- Sponda laterale di fissaggio



	Dimensione [mm]
Altezza H	130
Altezza h	100
Lunghezza	Max 1000

- Profili in ferro



	Dimensione [mm]
C	40x80
Lunghezza	Max 2000