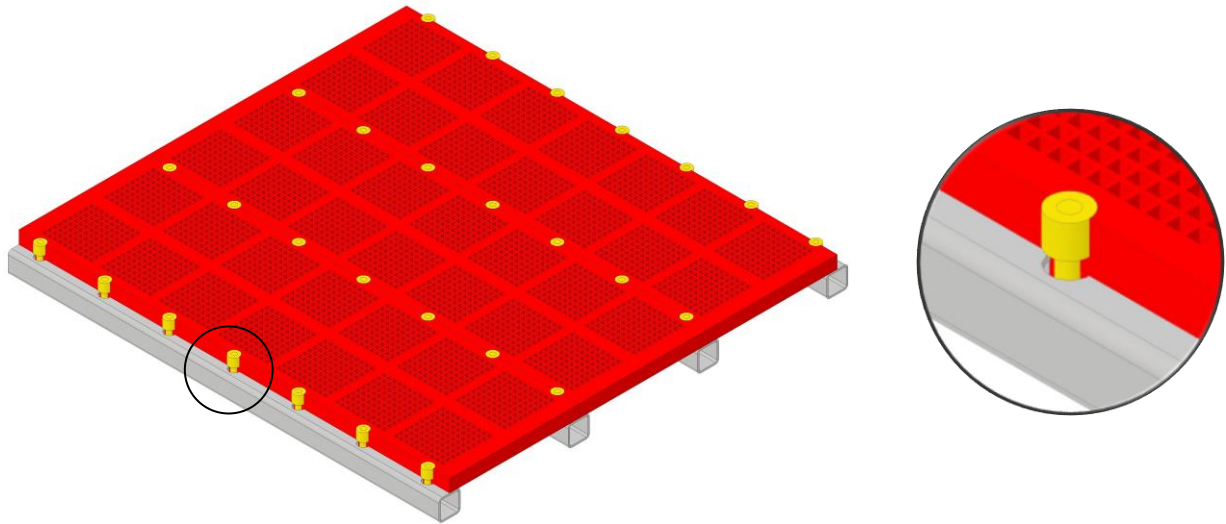
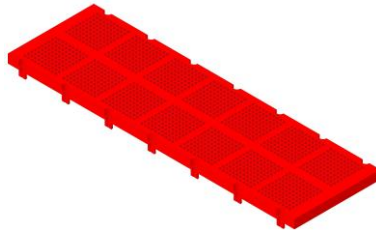


Pannello Modulare "K"



Tipologia di Pannello

- Pannello modulare "K"



	Dimensione [mm]
Larghezza	300
Spessore	35
Lunghezza	1000

Pannello con telaio metallico annesso nel poliuretano. Tale pannello presenta un sistema di fissaggio tramite tasselli che vanno a bloccare il pannello stesso su un tubolare opportunamente forato.

Pannelli disponibili con fori tondi, quadri e asole di diverse misure.

Gamma di possibili durezze :70 - 90 ShA.

Durezza standard: 85 ShA.

Durezza doppia: 85/70 ShA.

Durezza massima: 90 ShA.

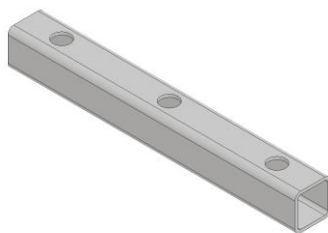
Accessori

- Chiodo di fissaggio



	Dimensione [mm]
Diametro	24
Altezza	60

- Profilo in ferro



	Dimensione [mm]
Lunghezza	1000
Larghezza	50
Altezza	50